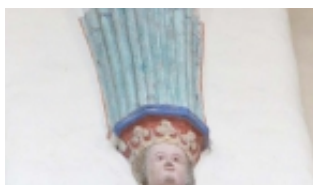
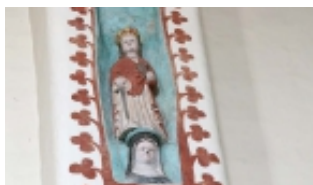
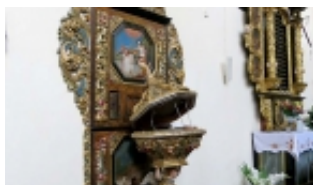
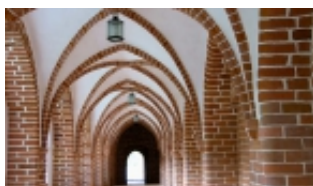


## arnowieckie Panny

Jesień tego roku jest niezwykle piękna. Istnieje więc duża szansa, że również w listopadzie będą tak pogodne dni, więc zechcemy się wybrać za miasto. Proponuję miejsca niezwykle, mistyczne, ale piękne, o bogatej historii i prawie niezmienione od doby średniowiecza. Zapraszam do wsi arnowieckiej, położonej na północno-wschodnim krańcu Jeziora arnowieckiego, przy szosie wiodącej z Pucka do Słupska. W czasach współczesnych miejscowość ta zasłynęła z pomysłu budowy w jej okolicy elektrowni atomowej, a także z odkrycia na przyległych do wsi polach pokładów gazu ziemnego. Jednak tak naprawdę wieś stała się znana dzięki Pannom Cysterkom.









Historia arnowca zaczęła się jakie 700 lat przed naszym erem. Aczkolwiek to nie ten okres zawierał o randze miejscowości, lecz wydarzenie, które miało miejsce niemal 2 tysiące lat później. Otóż około roku 1215 pomorski książę Subisław nadał wieś Sarnowicz, dzisiejszy arnowiec, opactwu ojców cystersów w Oliwie. Ci z kolei przekazali wieś egiptowskiemu zgromadzeniu Panien Cysterek. Zakonnice, w większości wywodzące się z miejscowych zamożnych rodów, wybudowały w drugiej połowie XIII wieku kościół wraz z przylegającymi do niego budynkami mieszkalnymi. Tak się złożyło, że pod wpływem ruchu reformatorskiego w drugiej połowie XVI wieku zakon praktycznie przestał funkcjonować. W 1589 r. zgromadzenie cysterek skasowano. Ich miejsce zajęły Panny Benedyktynki z Chełmna. Te zabrały się ostro do pracy, przeprowadzając generalny remont budynków klasztornych i doprowadzając opactwo do takiego stanu, że w XVII i XVIII w. toczyło się wokół niego życie tętniące rozmachem. Benedyktynki prowadziły szkołę dla dziewcząt, w której uczyły czytania, pisania, ale i haftowania. Zainicjowały utworzenie kilku bractw skupionych przy kościele parafialnym. Stworzyły też silny ośrodek polskości. Niestety, w 1810 r. dekretem króla pruskiego zamknięto nowicjat, a w 1834 r. skasowano klasztor. Budynki przejęła parafia. Dopiero w 1946 r. w murach zabytkowego klasztoru ponownie zamieszkały benedyktynki, tym razem repatriowane z Wilna, które do czasu szybko stworzyły ośrodek promieniujący kulturą. Tak więc w arnowcu odbywają się interesujące spotkania i znakomite koncerty.

Sam kościół, ściśle z klasztorem, został wzniesiony w pierwszej połowie XIV wieku. Wnętrze jest budowlą gotycką, jednonawową na rzucie wydłużonego prostokąta, zorientowaną – czyli z prezbiterium od wschodu, notabene zamkniętym prosto, ma szkarpy i okna zakończone ostrym łukiem. Od zachodu znajduje się w salka, kwadratowa wieża, nietypowa dla budowli cysterskich, gdyż zgodnie z zakonnymi regułami kościoły cysterskie były niezwykle skromne, bez wież, często usytuowane na terenach podmokłych i blisko wody. Za to na dachu ustawiano sygnaturki. Kościół arnowiecki ma jednakże nie tylko skromną wieżę, ale i sygnaturkę.

Z zewnątrz wnętrze ta nie wyróżnia się niczym specjalnym, natomiast jej wnętrze jest niezwykle bogate, a jednocześnie surowe. Gwiazdźciste sklepienia z kolumnami na wspornikach w kształcie głów, masek, a nawet rzeźby: Matki Boskiej z Dzieciątkiem i św. Katarzyny z głów zakonnic przykuwają uwagę niejednego turysty. Najokazalszym dziełem jest ołtarz główny, datowany na rok około 1700, w którym znajduje się obraz z przedstawieniem Zwiastowania Najświętszej Marii Panny, gdzie postacie zarówno Marii, jak i anioła ubrane są w metalowe

sukienki wykonane przez gdańskich złotników. Warte zwrócenia uwagi są gotyckie płyty nagrobne, XVII-wieczne ołtarze boczne, XVIII-wieczne stalle w prezbiterium, ambona i balustrada komunijna z tego samego okresu, a także chrzcielnica z ośmioboczną czarą podtrzymywaną przez klęczącego anioła. Jednak najznakomitszym dziełem jest drewniana Pieta z 1430 r., umieszczona w specjalnie dla niej ufundowanym ołtarzu z ok. 1630 r. Niestety, zasłania ją ozdobna krata, opuszczana wyłącznie podczas niektórych uroczystości.

Od strony północnej do kościoła przylega klasztor z kwadratowym wirydarzem (wewnętrznym ogrodem) otoczony krużgankami. Tam, w klasztorze, niestety niedostępnym dla turystów, znajduje się skarbiec ze zbiorem XVII-XVIII-wiecznych szat liturgicznych zdobionych haftem, rzeźbami XV-XVIII-wiecznymi, ponadto kielichy, relikwiarze, pastorały oraz niezwykle interesujące iluminowane rękopisy muzyczne.

arnowiecki zespół zaliczany jest do unikatowych na Pomorzu ze względu na zachowany do dziś charakter i nastrój właściwy gotyckim budynkom klasztornym. Inne tego typu założenia bądź uległy prawie całkowitemu zniszczeniu, bądź zostały w późniejszych wiekach przebudowane.

Tekst i zdjęcia Maria Giedz